

TRÈS IMPORTANT : Vérifiez que l'espace entre l'aile et le pneu soit le même de chaque côté, et qu'il y aie assez d'espace pour l'attache – l'aile peut ne pas être alignée avec le pneu causant un frottement de l'attache.

VERY IMPORTANT : Make sure the space between the tire and the fender is the same on each side, be sure there is enough room for the hitch – a fender not aligned with the tire might cause hitch rubbing.

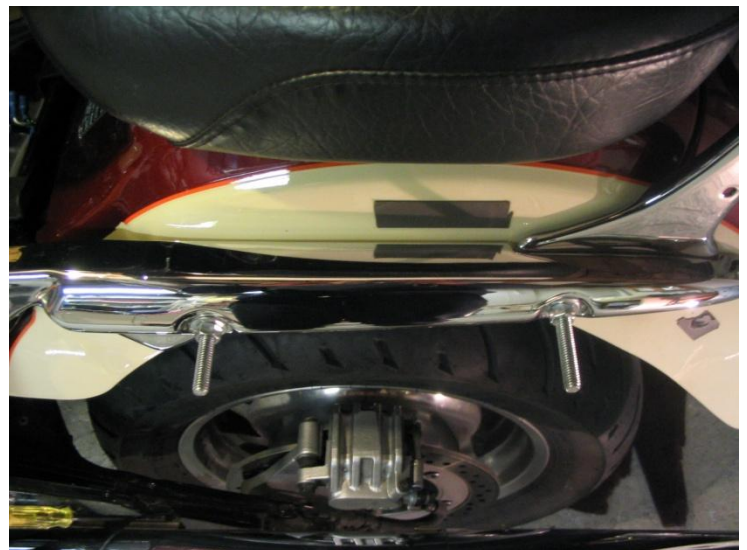
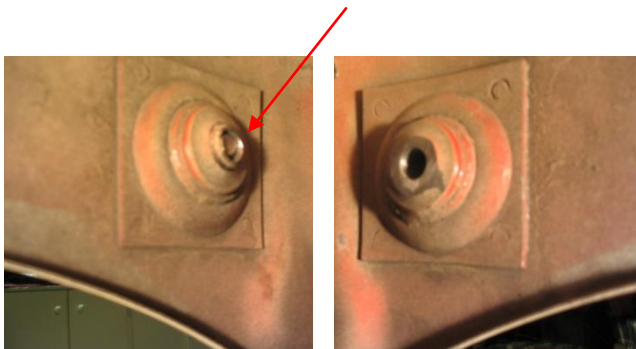
182

HONDA Valkyrie 1500

INSTALLATION :

- 1- Soulever la moto pour obtenir l'espace nécessaire entre l'aile et la roue pour l'installation.
- 2- Limer la tête du cône à l'intérieur pour permettre d'insérer l'attache.
- 3- Introduire l'attache sous l'aile, les points de fixation correspondent à ceux des supports de valises. Il se peut que vous deviez soulever la rampe chromée de chaque côté de l'aile pour trouver les trous correspondants.
- 4- Des boulons plus longs sont fournis (vous devrez peut-être les couper). Vous installerez les boulons de l'intérieur vers l'extérieur. Défaire les filets existants pour insérer les boulons fournis.

- 1- You will first lift the bike to get enough space between wheel and fender.
- 2- File the head of the cone inside to insert the hitch.
- 3- Put the hitch in the fender, pin points fit with the saddle bags support holes. You might need to take off the handrails to find the corresponding holes.
- 4- Longer bolts supplied (you might have to cut the bolts). You will install the bolts from the inside to the outside. Drill the thread to insert bolts supplied.



Les Produits Denray inc.

17, des Pins, Deschambault QC G0A 1S0 CANADA

☎ 418-286-2122 • 📠 418-286-2125

www.produits-denray.com