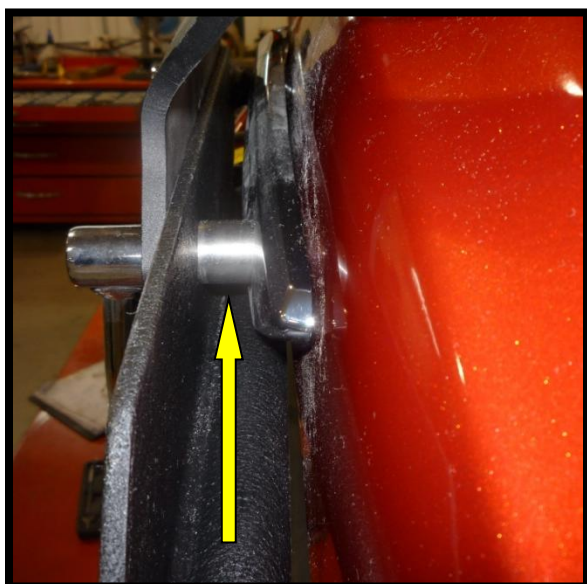


YAMAHA Stryker 1300 cc 2011 ++

PIECES INCLUSES		PARTS INCLUDED	
1	Attache	1	Hitch
1	Boule 1-7/8"	1	Ball 1-7/8"
1	Plaque de chaîne de sécurité	1	Safety chain plate
2	Spacers 1/2"	2	Spacers 1/2"
4	Boulons 3/8 x 1"	4	Bolts 3/8 x 1"
4	Écrou nylon 3/8	4	Nylon nut 3/8
8	Rondelles 3/8	8	Flat washer 3/8

1. Enlever les valises.
2. Les spacers fournis pour trous avant, les spacers d'origine avant serviront à l'arrière, et ceux à l'arrière ne serviront plus.
3. Introduire l'attache entre le garde-chrome de l'aile et le support du dossier passager.
4. Positionner vis-à-vis les points d'attaches et installer les boulons et spacers.
5. Remettre tout en place et resserrer les boulons.

- 1- *Remove the saddlebags.*
- 2- *Supplied spacers will go on front holes, OEM spacers on front bolt shall be installed on rear bolts, and spacers on rear bolts are no longer required.*
- 3- *Put on the hitch according to the matching bolting points and bolt on with spacers.*
- 4- *Put everything in place and tighten the bolts.*



**ATTENTION !** L'installateur a la responsabilité de s'assurer que tout, y compris les composantes préassemblées, soit bien serré avant d'utiliser la moto.  
*It is the installer's responsibility to ensure that all of the fasteners (including preassembled) are tightened before operation of the motorcycle.*