

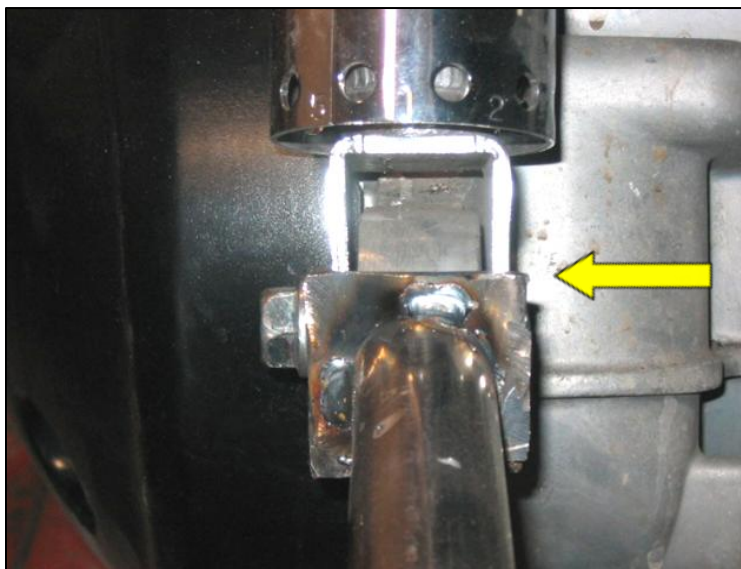
HONDA Silverwing 600 cc - 2005 - 2009

PIECES INCLUSES	PARTS INCLUDED
1 Attache	1 Hitch
1 Boule 1-7/8''	1 Ball 1-7/8''
1 Plaque de chaîne de sécurité	1 Safety chain plate
1 Boulons M8 x 1.25 x 60MM	1 Bolts M8 x 1.25 x 60MM
2 Boulons M10 x 1.25 x 45 MM	2 Bolts M10 x 1.25 x 45 MM

- 1- Chaque côté boulonne sous l'amortisseur (côté extérieur).
- 2- Le côté droit boulonne en plus sur le bras oscillant (swing arm).

- 1- *Both sides bolt on under the shock (outside).*
- 2- *Right side bolts also on swing arm.*

THIS HITCH IS BLACK POWDER COATING (NOT CHROME) / CETTE ATTACHE EST NOIRE EN PEINTURE CUITE (NON CHROME)



**ATTENTION !** L'installateur a la responsabilité de s'assurer que tout, y compris les composantes préassemblées, soit bien serré avant d'utiliser la moto.

*It is the installer's responsibility to ensure that all of the fasteners (including preassembled) are tightened before operation of the motorcycle.*